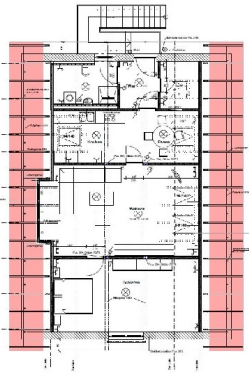
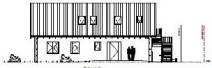


2-Raum Dachgeschosswohnung

Alte Gärtnerei 12
06188 Niemberg



Wohnfläche:	82
Nutzfläche:	
Objekt-Nr.:	332
Vermarktungsart	Miete
Baujahr:	2017
Zustand:	neuwertig
Zimmer:	2
Ausstattung	Stellplatz, Fußbodenheizung,
Verfügbar ab:	Klimaanlage
Miete	01.10.2017
Kaution:	697
	1476

Objektbeschreibung

- ruhige Ortslage
- Grundstück liegt an Durchfahrtsstraße
- Wohnfläche ca. 82 m²
- Dachgeschosswohnung (1. Etage)
- verfügt über einen separaten Eingang
- 2 Zimmer
- Küche
- Bad/WC
- Abstellraum
- klimatisierte Räumlichkeiten
- Fenster: Kunststofffenster (anthrazit), 3-fach-Verglasung
- Heizung: Fußbodenheizung
- 1x Stellplatz direkt vor dem Haus
- Baujahr 2017 (Erstbezug)
- Gartennutzung mit ca. 290 m² verhandelbar
- die Wohnung befindet sich auf dem Stand der neusten Technik
- bezugsfrei ab: 01. Oktober 2017

Lage

Die Wohnung liegt in Niemberg, sie befindet sich in einem reinen Wohngebiet, welches seit 2010 ein Ortsteil der Stadt Landsberg ist. Niemberg liegt ca. 12 km nordöstlich von Halle.

Der Standort zeichnet sich unter anderem auch durch die gute Verkehrsanbindung mit Anschluss an die B100 aus. Diese gilt als Zubringer zu den Autobahnen A9 München/Berlin und zur A14 Dresden/Magdeburg. So benötigt man nur ca. 20 Minuten zum Flughafen Halle/Leipzig.

Der Bahnhof ist nur 5 Gehminuten entfernt. Die Züge fahren in Richtung Halle und Berlin. Die Bushaltestelle befindet sich direkt vor dem Grundstück (Rückseite).

Zudem finden Sie im Ortsteil selbst eine Kita, eine Grundschule, ein Sportverein, Einkaufsmöglichkeiten und Gastronomiebetriebe vor. Im Haus befindet sich ein Allgemeinmediziner.

Des Weiteren können Sie in der Stadt Landsberg die Sekundarschule und das Gymnasium sowie eine Sonderschule für Lernbehinderte vorfinden.

Leo Kreuel Immobilien

Am Kirchweg 27
06188 Landsberg
E-Mail: immobilien@kreuel.de
Homepage: www.kreuel.de

Telefon: (03 46 02) 5 21 69
Fax: (03 46 02) 5 21 68
Mobil: (01 71) 1 45 13 57

